

CARACTÉRISTIQUES DU ROOF TOP BLOX



Support réglable pour tuyauterie
US PAT. 7,731,131 CAN. PAT. 2,675,158



Polypropylène —
Copolymère recyclé

MADE IN
USA

Caractéristiques du produit Roof Top Blox

Matériel du corps	Copolymère polypropylène noir stabilisé aux UV, épaisseur de paroi de 0,100" à 0,135" (25 à 34 mm)
Matériel de la base	Mousse cellulaire fermée à densité élevée de type 4, 1" (25mm) d'épaisseur par 25 psi
Dimensions et poids	8-7/8" (229mm) carrés X 4-1/2" (114mm) de haut - Le rehaussement ajoute 1-1/2" (38mm) à la hauteur, lors de travaux nécessitant une hauteur de 6" (63mm)
Charger roulement	Charge maximale par Blox—Charge sur point unique : 250 lbs./113 kg—Charge sur deux points ou à l'aide d'une contrefiche: 350lbs./158 kg. Utiliser une barre à cale crénelée STR-04 pour les charges importantes supérieures à 250lbs.
Espacement	Espacer les Blox à une distance d'environ 7" le long du tuyau.
Fixation des tuyaux	Les vis à métal # 10 sont recommandées pour utilisation dans les coches de vissage de conception spéciale à parois « serrage de filets ». Chaque Blox comprend une bride galvanisée de 3/4" (19mm) pour ancrage universel de tuyau de 2" (50mm). La surface supérieure s'adapte facilement à tous les types de brides pour tuyauterie, d'agrafes, de cales crénelées, de tiges filetées 3/8" (10mm) et 1/2" (13mm). Toutes les fixations et les ajustements des tuyaux sont exécutés à partir du haut seulement.
Accessoires	Le rehaussement de 1-1/2" (38mm) en polypropylène, la barre d'acier crénelé de 10" (254mm), la barre filetée de 12" (305mm), rouleaux pour tuyaux et support de fixation, 1'adhésif M-1 et 1'appret M-1 pour 1'adhésif.
Garantie	Remplacement du Roof Top Blox, contre défaut de fabrication, période de 5 ans.
Utilisation	Blox est conçue, pour installation sur des surfaces planes de toiture, afin de supporter la tuyauterie pour le gaz, les circuits de condensation / réfrigération, les conduits électriques, les canalisations, les passerelles et l'équipement mécanique. Prévu pour une température maximale de 200°F/93°C.

Devis Descriptive — Ingénierie

Les blocs de supports pour toiture conçus pour le gaz, 1' eau, chauffage/ventilatin, les fils électriques et autre équipements mécaniques seront de type Roof Top Blox (RTB-01). Les supports doivent-etre conçus pour éliminer les pénétrations, les bordures de recouvrement et les dommages à la membrane. Le corps du support est en Polypropylène-Copolymère recyclé résistant aux UV. La patte-forme de la base sera de mousse à cellules fermées de type 4 d'une densité de 25psi, 1" (25mm) d'épaisseur, répartissant uniformément la charge. La surface élevée du bloc comportera des cellules de guidage pour les vis, des selles multiples accommodant la tuyauterie et les parois ingénieries internes robustes à rouleau (ROL-05 ou ROL-06) seront installés, lors de distances prolongées. Les supports de fixation (SBC-07) et 1'adhésif (ADH-12) sont recommandés pour sécuriser en permanence le Blox à sa position finale et ancrer contre le vent, 1' eau et la neige.

Modèles Disponibles

RTB-01 : Roof Top Blox:

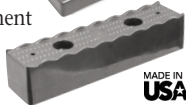
Emballage de 8 unités, incluant les brides galvanisées.

MADE IN USA



XTB-02 : Rehaussement

1-1/2" (38mm) : Se fixe directement sur la partie supérieur du Blox avec des vis # 10 (incluses) des tiges de rallonge.



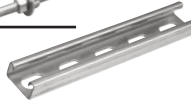
MADE IN USA

ROD-03: Tige de rallonge

de 12" (305mm): 2 tiges filetées 1/2" (13mm), 8 écrous 4 rondelles plaquées zinc



STR-04: Barre crénelée de 10" (250mm) en acier galvanisé.



ROL-05 : Support d'aluminium pour rouleau à tuyau: Supporte des tuyaux de 1" (25mm) à 3" (75mm).

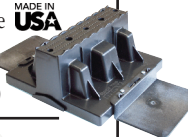


ROL-06 : Support d'aluminium et rouleau pour tuyaux à fort diamètre: Supporte des tuyaux de 4" (100mm) à 6" (150mm) incluant support et vis d'assemblage.



SCB-07 : Supports de fixation:

(2) supports en poly-carbonate se fixant le Blox directement sur la face de la toiture avec 1'adhésif M-1 Utilisez contre le vent, 1' eau et neige. (Blox non inclus)



ADH-12: M-1 L'adhésive structural:

(gris) L'adhésive à adhérence élevée est conçu pou ous les systèmes de membrane pour toiture. Appliquer directement sous le Blox ou les supports SBC-07 tube de 10 on (295ml) adhère 10 paires de supports SBC-07 ou 20 RTB-01.

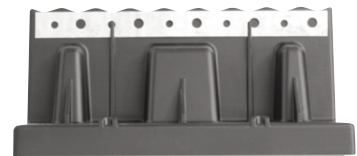
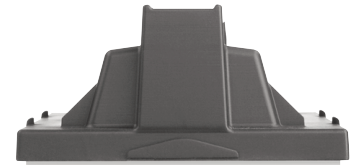


PRI-13: Appret pour 1'adhésive M-1:

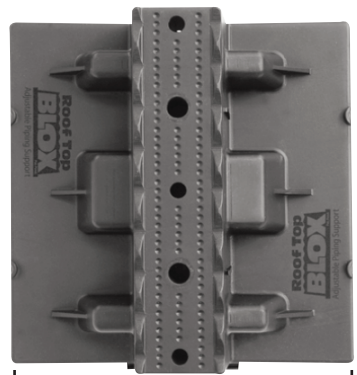
L'appret est requis pour adhérer au système de toiture TPO-1 chopine peut adhérer facilement 35 paires de supports SBC-07.



RTB-01 : Unité de Roof Top Blox



4-1/2"

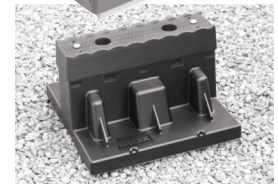
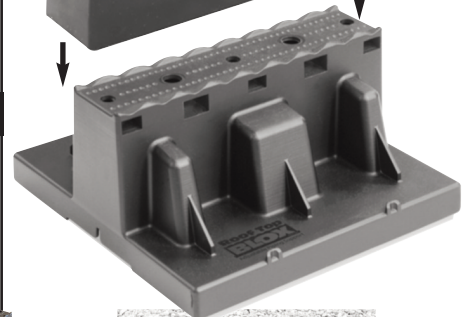


8-7/8"



8-7/8"

1-1/2"



Roof Top
BLOX

7 Main St., P.O. Box 440, Ellington, CT 06029
Phone: 860-979-0345 • Fax: 860-871-9218

www.rooftopblox.com